

Minitabara Sibiu 3 zile – 2 nopti



PERIOADA	NR. NOPTI	TARIF
31 Mai 2024 – 02 Iunie 2024	3 zile/ 2 nopti	585 lei - Tarif calculat la grup de 40 persoane

PERIOADA: 31.05.2024-02.06.2024

TARIFUL INCLUDE:

- < 2 nopti cazare in camere duble/triple pensiune 3* in regim de demipensiune
- < Insotitor de grup
- < Vizita la principalele atractii din zona si la obiective propuse in program
- < Distractie si voie buna
- < Animatie

TARIFUL NU INCLUDE:

- < intrarile la obiectivele turistice din program
- < cheltuieli personale

PROGRAM

Ziua 1
Sibiu (360 km)

Vom vizita:

Manastirea Cozia este o mănăstire ortodoxă din România situată pe Valea Oltului, în apropierea localității Călimănești, județul Vâlcea, aflată în arhiepiscopia Râmnicului. Este o ctitorie a marelui voievod al Țării Românești Mircea cel Bătrân, datând din anul 1388.

Piața Mare din Sibiu, centrul istoric al Sibiului și atracția principală a orașului, o locație deosebit de frumoasă, cu foarte multe clădiri de patrimoniu, un amestec de case renovate, din secolele XV – XVII, toate arată impecabil și arhitectura lor a fost foarte bine păstrată și adaptată vieții moderne.

În sezonul rece, aici are loc unul dintre cele mai frumoase târguri de Crăciun din România, moment în care Piața Mare pare că se transformă în satul lui Moș Crăciun, punctul principal de atracție în perioada sărbătorilor de iarnă, iar bradul ce străjuiește întregă piață ne aduce aminte de copilărie. Ne vom lasă cuprinși de farmecul oferit de Târgul de Crăciun și ne vom încălzi la una din tarabele care servesc bunătăți extraordinare.

Muzeu Brukenthal este cel mai vizitat și apreciat muzeu din Sibiu, poate și pentru că este cel mai vechi muzeu din România. Acesta se află într-o clădire construită în stil baroc, ce a fost inițial reședința baronului Samuel von Brukenthal și găzduiește cea mai bogată colecție de artă a Transilvaniei.



Program de vizitare: Miercuri-Duminica 10-17
Tarf de vizitare: pentru grup minim 28 persoane: 25 elevi +3 insotitori profesori

Luam masa de pranz in centrul Sibiului (se plateste local).

Parcul Cetății: Promenadă de-a lungul zidurilor medievale și Aleea Celebrităților

După ce admirăm orașul de sus, coborâm pe Aleea Celebrităților, alee ce desparte zidul interior de cel exterior și ne îndreptăm spre strada Cetății – cea mai frumoasă stradă din Sibiu.



Strada Cetății - cea mai frumoasă stradă din Sibiu este foarte retrasă, cochetă și ascunde multe bijuterii printre care restaurantul Pardon, Filarmonica de Stat din Sibiu și Muzeul de Istorie Naturală.

Turnurile Cetății, mai exact **Turnul Dulgherilor** și **Turnul Olarilor**, sunt situate tot pe strada Cetății și se pot vizita și în interior.



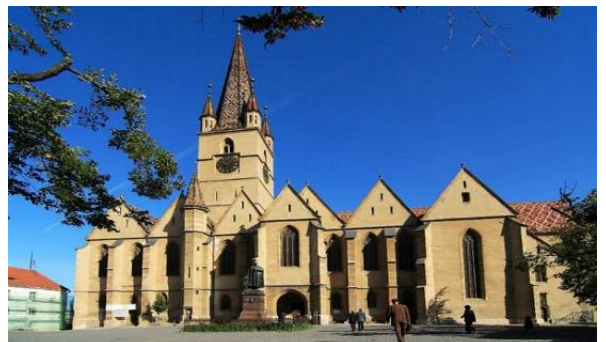
Turnul Sfatului este un turn aflat între Piața Mare și Piața Mică, pe sub care trece gangul ce face legătura între cele două piețe. Inițial acesta servea ca poartă de intrare spre a doua centură de fortificații.



Podul Minciunilor face legătura dintre Piața Mică și Piața Huet și este considerat unul dintre cele mai importante simboluri din orașul Sibiu, în jurul căruia se învârt multe legende.

Turnul Scărilor este singurul dintre cele 3 porți de acces în prima incintă de fortificații care s-a păstrat și datează din sec. XIII, parterul turnului fiind cea mai veche construcție păstrată din Sibiu. În prezent este sediul unei cafenele. Turnul are un singur etaj, având la primul nivel o trecere boltită prin care se ajunge la scările care fac legătura dintre "Orașul de sus" și cel "Orașul de jos".

Biserica evanghelică este una dintre cele mai impresionante clădiri gotice din Transilvania și din Sibiu. Este atât de impozantă încât sigur te va cuceri, mai ales acum după ce lucrările de reabilitare au fost finalizate, este parcă și mai spectaculoasă. Biserica a fost ridicată în sec XIV pe locul unde exista o veche biserică încă din secolul XII.



Spre seara ajungem la cazare, urmeaza cina de bun venit si program de seara cu animatorii: muzica si dans, animatie TALENT SHOW, KARAOKE, DISCOTECA si multa veselie!



Ziua 2 – 01.06.2024
Sibiu

Vom vizita:

Dupa servirea micul dejun, ne vom indrepta catre Castelul de Lut din Valea Zanelor: mândru castel de lut, demn de poveștile fraților Grimm. Arhitectura este o combinație între casa piticilor din povestea Albă ca Zăpada. Castelul este structurat pe două nivele, parter și mansardă, are 10 camere, fiecare cu propriul design rustic și 2 turnuri. Acesta este construit doar din materiale naturale, din piatră și beton, lemn, var și lut și a fost construit de meșteri din Maramureș.

Program zilnic: 10:30 – 17:30
Acces intrare: 20 lei



Apoi vizitam Parcul Povestea Calendarului: asezat langa Castelul de Lut, intr-un peisaj pitoresc, parcul cuprinde 12 căsuțe de poveste, bazate pe denumirile tradiționale românești ale lunilor anului. "Dacă vrei sa fii purtat din Gerar, în Făurar, iar mai apoi să îi cunoști pe Cireșar și pe Gustar, cu siguranță aștepți cu nerăbdare să vizitezi acest tărâm de basm!", scriu dezvoltatorii parcului.

Aici ne vom opri sa luam si masa de pranz, pretul unui meniu este de 30 lei.

Program zilnic: 10-18

Acces intrare: 30 lei

Brambura Park sau lumea cu susul în jos este un parc de distracții, atracția principală din Brambura Park este în mod cert casa întoarsă. Construită după toate regulile, casa, complet mobilată, este făcută invers. Acoperișul este temelie, iar temelia acoperiș, vizitatorii umblă pe tavanul devenit podea, iar fiecare element din casă este pe podelele devenite tavan, adică cobori la mansardă și urci în pivniță.

În Brambura Park, totul este... brambura. La intrare literele sunt așezate alandala, iar poarta are două turnuri în cel mai pur stil medieval, dar este păzită de soldați britanici de jucărie, unul mic și altul de înălțimea unui adult. Are exact ținuta celor de Buckingham – haină roșie, căciulă de blană de urs, ochi pătrunzător. Interiorul Casei Întoarse este subiectul multor poze hazlii. Vizita în casă este de neuitat. Ferestrele au jardiniere puse invers, balconul este cu susul în jos, în loc de parter este mansarda, hornul fixat în pământ, în loc de acoperiș este pragul casei, terasa și corpurile de iluminat exterioare stau atârinate invers. Ușa de la intrare este montată invers, cu o clanță pusă pe dos.



Program zilnic: 10-18

Acces intrare: 10 lei

Ne intoarceam la cazare pentru a lua masa si a ne distra cu animatorii, vom face jocuri interactive.

Ziua 3 – Sibiu

Vom vizita:

Dupa ce vom lua micul dejun, ne indreptam spre **Muzeul Astra**, care este un muzeu fascinant care trebuie neapărat inclus în lista obiectivelor de vizitat în Sibiu. Muzeul se află la 4 km de orașul Sibiu, într-un peisaj încântător, în rezervația naturală Dumbrava Sibiului. Este locul ideal pentru a descoperi civilizația rurală printr-o plimbare relaxantă în mijlocul naturii. Cei 10 km de alei te vor plimba printre gospodării țărănești, ateliere, bisericuțe de lemn, troițe, stâne, mori de apă și de vânt.

Interioarele originale atât de bine păstrate îți vor povesti despre viața simplă a țăranilor români din întreaga țară.

Dincolo de universul rural, muzeul oferă diverse posibilități de agrement: plimbări cu căruța și sania trase de cai, restaurante, spații de cazare și spații de joacă. Muzeul este animat de nenumărate evenimente organizate alături de comunități – aproape că nu trece o săptămână fără un eveniment cultural!



Program:

Luni – Duminica - 09-17

Elevi/Studenti – 15 lei

Adulti – 35 lei

Grădina Zoologică Sibiu se întinde pe o suprafață de peste 20 hectare și adăpostește 300 animale și păsări din 70 de specii: maimuțe, urși, lupi albi, lupi carpatini, vulpi, tigri, lei, jaguar, pume, mistreți, lame, cerbi carpatini, cerbi lopătari, căprioare, bivoli albi, ponei, piton reticulat, crocodil, fazani, papagali, păuni, porumbei.

Luni – Duminica - 09:30 – 19:30

Elevi/Studenti – 5 lei

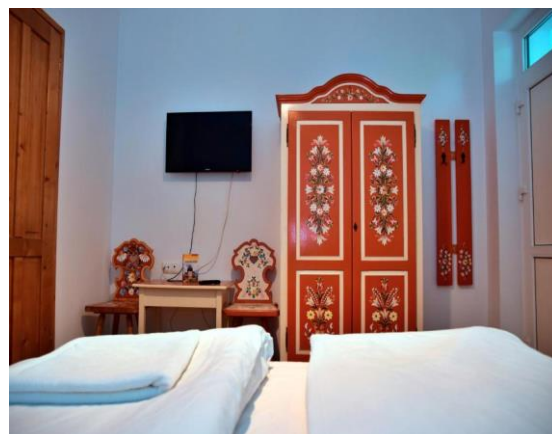
Adulti – 10 lei



Ne oprim la restaurantul **Gradina Sibiu** pentru a lua pranzul, costul unui meniu este de 33 lei, dupa care ne indreptam spre casa.



Cazare:





Pensiunea 7 Tei este situată în Cislădioara, la 12 km de Piața Unirii și la 13 km de Pasajul Scărilor. Există o intrare privată la pensiune pentru confortul celor care stau. Pensiunea oferă vedere la grădină, o terasă la soare și WiFi gratuit în întreaga proprietate.

Pensiunea oferă o zonă de relaxare cu TV cu ecran plat și o baie privată cu uscător de păr, articole de toaletă gratuite și duș. Fiecare unitate este dotată cu dressing. Unitățile sunt dotate cu încălzire.

La pensiune, restaurantul potrivit pentru familii este deschis pentru cină, prânz și cocktailuri și servește preparate din bucătăria pizza.

Pentru oaspeții cu copii, Pensiunea 7 Tei pune la dispoziție echipamente de joacă în aer liber. Oaspeții unității de cazare se pot bucura de schi și ciclism în apropiere sau pot profita la maximum de grădină.

Nota:

Programul pe zile și ordinea vizitelor se pot modifica, respectând în totalitate vizitele menționate în program. Categoria hotelurilor și a mijloacelor de transport este în conformitate cu normele locale. Tarifele sunt valabile pentru condițiile de mai sus.

Modificarea perioadei, a numărului de participanți sau a altor condiții, atrage după sine și modificări ale ofertei.